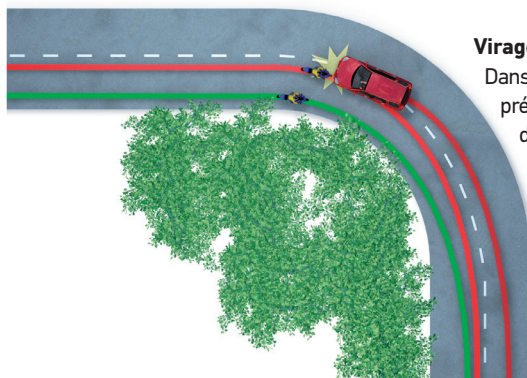


Virages spéciaux

Vous devez parfois adapter la trajectoire idéale au tracé de la courbe. Malheureusement, il n'est pas toujours possible de bien voir le tracé de la courbe à l'avance. Voilà une raison de plus d'attendre avant d'entrer dans un virage.



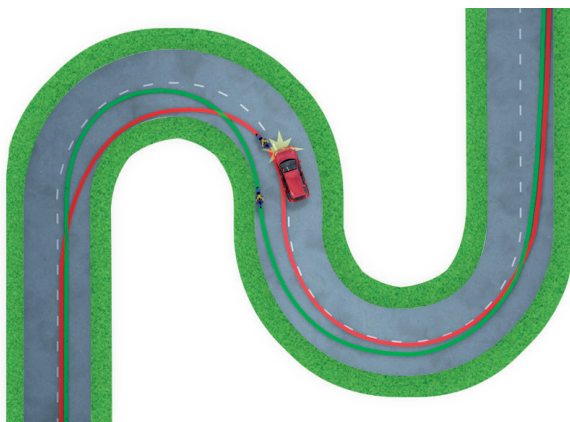
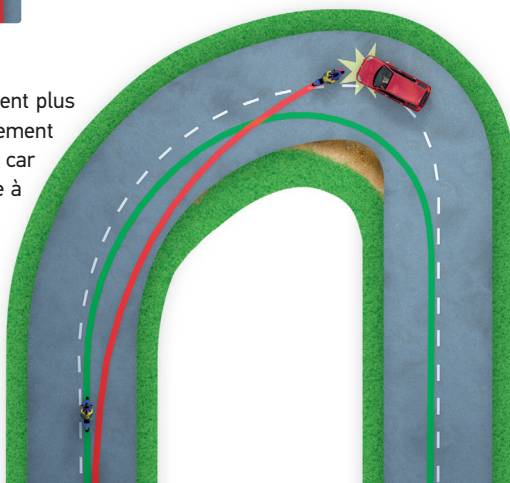
Virage en aveugle

Dans un virage à droite en aveugle ou sans visibilité, il est préférable de sacrifier votre trajectoire idéale et de rester davantage à l'intérieur de la courbe. Dans un virage à gauche en aveugle, il est par contre préférable de rester à l'extérieur. La place que vous occupez en tant que motocycliste dans une courbe est en effet beaucoup plus grande que vous l'imaginez et dans des virages serrés, les véhicules arrivant en sens inverse ont aussi tendance à couper le virage à la corde.

Virage en épingle à cheveux

Un virage en épingle à cheveux est un virage qui devient plus serré vers la fin au lieu de dessiner une courbe parfaitement homogène. C'est le cauchemar de tout motocycliste car vous ne le voyez pas arriver et au départ, il ressemble à n'importe quel autre virage.

Pourtant, le même principe s'applique ici : attendez le bon moment et entrez dans le virage le plus tard possible. Si vous entrez trop tôt, vous aurez beaucoup de mal à négocier un virage en épingle à cheveux. Votre réaction spontanée est alors de freiner, ce qui n'est pas évident vu que vous vous retrouvez dans une position inclinée.



Virages successifs

L'intérêt d'entrer tardivement dans la courbe revêt toute son importance lors d'une succession de plusieurs virages car vous pouvez de cette manière aborder le prochain virage en étant bien à l'extérieur. Si vous entrez trop tôt dans la courbe, vous êtes propulsé sur la bande de circulation des véhicules arrivant en sens inverse et vous vous trouvez dans une position beaucoup moins confortable pour le prochain virage (à l'intérieur). Vous devez dans ce cas prendre la courbe encore plus à la corde.

