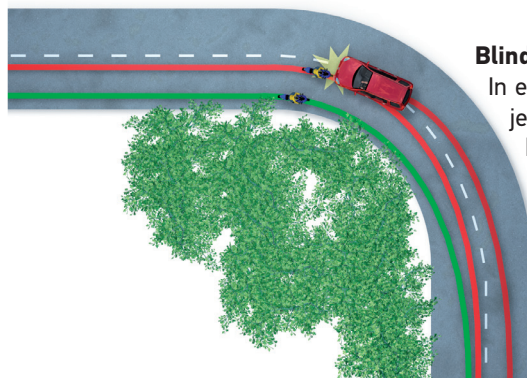


Speciale bochten

De ideale lijn moet je soms aanpassen aan het verloop van de bocht. Spijtig genoeg zie je dat verloop niet altijd even goed op voorhand. Nog een reden dus om lang te wachten voor je instuurt.



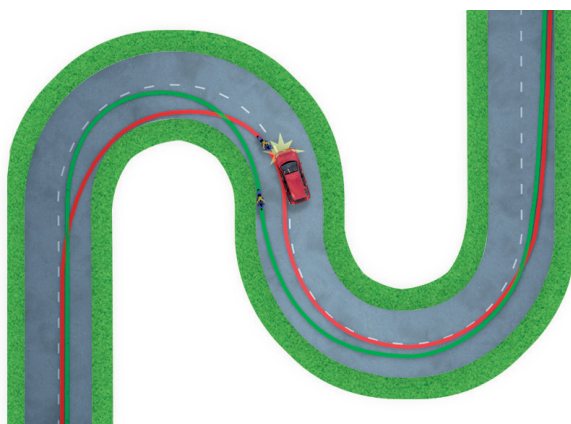
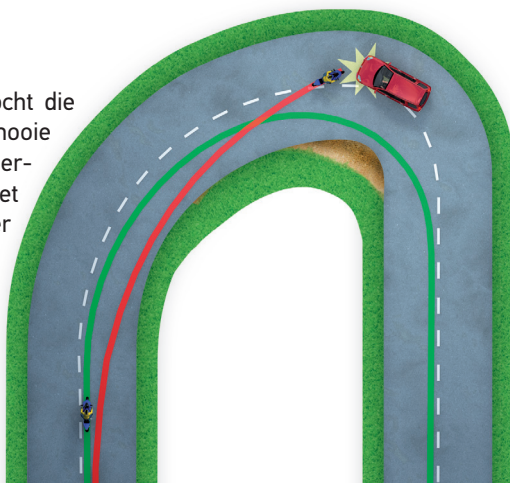
Blinde bocht

In een blinde of onoverzichtelijke rechterbocht kun je beter je ideale lijn opofferen en meer aan de binnenkant blijven. In dezelfde bocht naar links blijf je beter aan de buitenkant. De plaats die je inneemt als motorrijder onder hellingshoek is namelijk veel groter dan je denkt en tegenliggers hebben bij scherpe bochten nogal eens de neiging de bocht af te snijden.

Schroefbocht

Een schroefbocht of knijpende bocht is een bocht die scherper wordt naar het einde in plaats van een mooie gelijke cirkelbeweging te maken. Hij is de nachtmerrie van elke motorrijder, omdat je hem niet ziet aankomen en hij er in het begin uitziet als eender welke andere bocht.

Maar ook hier geldt: het juiste stuurmoment afwachten en pas heel laat insturen. Stuur je te vroeg in, dan heb je heel veel werk in een schroefbocht. Je spontane reactie is dan om te remmen, wat niet evident is aangezien je op dat moment onder een grote hellingshoek hangt.



Opeenvolgende bochten

Bij een opeenvolging van verschillende bochten komt het belang van laat insturen nog meer naar voren, omdat je op die manier de volgende bocht ruim aan de buitenkant kunt inrijden. Stuur je te vroeg in, dan word je op de rijstrook van je tegenligger gedwongen en zit je in een veel slechtere positie voor de volgende bocht (aan de binnenkant), waardoor je nog scherper moet draaien.

