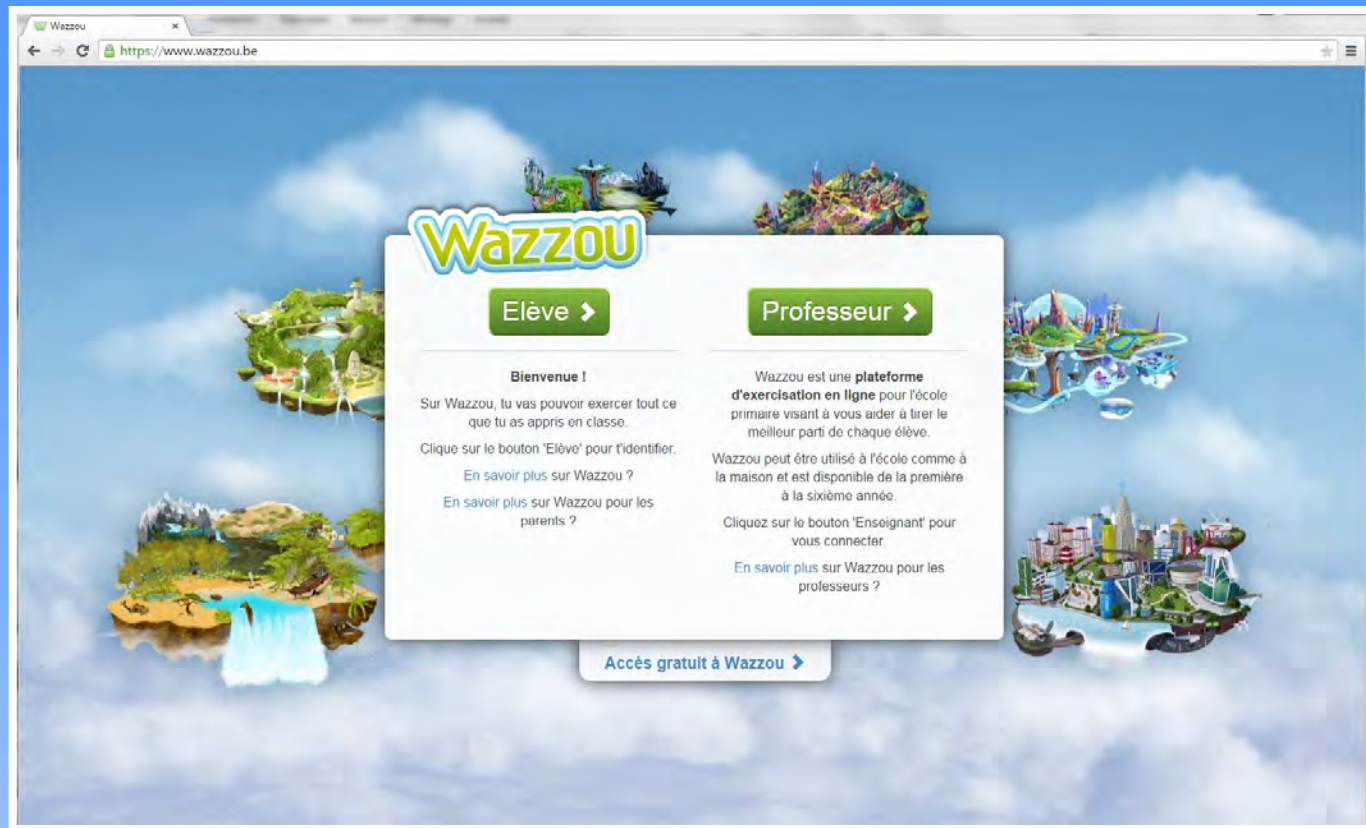


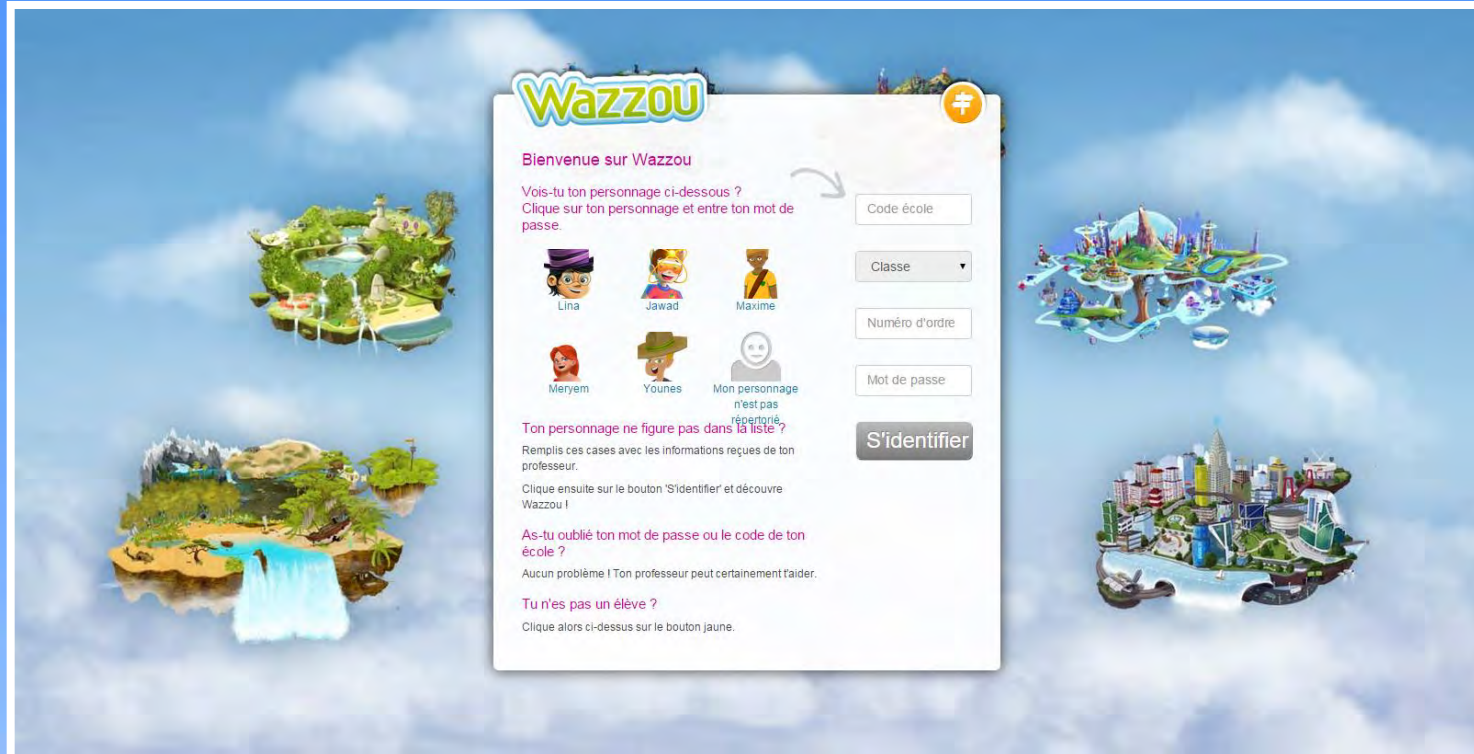


# Wazzou

*Éveille le meilleur de chaque élève*



Wazzou est une plateforme d'**exercices** en ligne.  
C'est le **complément numérique** au travail fait en classe.



- L'enfant s'identifie par le numéro de son école, sa classe, son numéro d'ordre et son mot de passe.
- Seuls l'enseignant et le gestionnaire de l'école peuvent fournir ces informations.

## Wazzou, c'est 6 îles :



- Une île par **année**
- L'univers de l'île est **adapté** à l'**âge** de l'enfant et à ses **centres d'intérêt**.

1<sup>re</sup> année



2<sup>e</sup> année



3<sup>e</sup> année



4<sup>e</sup> année



5<sup>e</sup> année



6<sup>e</sup> année



WAZZOU

Luna | Choisis une collection.



En 1 clic, il découvre toutes les matières pour lesquelles des exercices sont disponibles.

# Wazzou propose 19 formes d'exercices différents.

Wazzou | Mots | Objets Grammaire - Le nom 2 | Le genre et le nombre du nom | Masculin ou féminin des noms

Quel est le genre du nom ? Attrape la réponse correcte.

Crayon est un nom ...

masculin      féminin

Wazzou | Mots | Objets Grammaire - Le nom 2 | Le genre et le nombre du nom | Masculin ou féminin des noms

Clique sur la bonne étiquette.

gomme  
gros  
agré

Wazzou | Mots | Objets Grammaire - Le nom 2 | Le genre et le nombre du nom | Masculin ou féminin des noms

Dirige le laser vers la réponse correcte.

8 430 100  
8 000 431  
8 431 000

$(8 \times 1\,000\,000) + (431 \times 1\,000) = ?$

Wazzou | Mots | Objets Grammaire - Le nom 2 | Le genre et le nombre du nom | Masculin ou féminin des noms

Relie chaque nom écrit à son genre et au nombre qui lui correspondrait.

les chambres	→	masculin pluriel
le sapin	→	masculin singulier
le plateau	→	féminin singulier
les troncs	→	féminin pluriel

Quelques exemples d'exercices.

# Chaque élève a son propre avatar

- L'enfant le **personnalise** à son gré.
- **Son avatar l'accompagne dans l'aventure** :  
 Il l'**encourage** lorsqu'il répond correctement et  
 l'**aide** en lui donnant un indice lorsque sa réponse  
 n'est pas correcte

The screenshot shows the Wazzou educational interface. At the top left is the 'WAZZOU' logo. The navigation bar includes 'Lina', 'Galaxie Math 3', 'L'heure', and 'Lecture de l'heure'. A user profile icon is in the top right. The main content area features a question 'Quelle heure est-il ?' with a speaker icon. Below the question are two clock representations: a digital clock showing '07:35' and an analog clock showing the same time. To the right is a cartoon character avatar. At the bottom, there is a red 'X' button, a progress indicator with seven colored dots (the first is red), and a blue 'Terminé' button.

Wazzou **adapte la difficulté des exercices** en fonction des réponses précédentes.

A **chaque exercice réussi**, l'enfant récolte des **Pings-Pings**. Ceux-ci permettent d'acheter 2 minutes de jeux et/ou des accessoires pour personnaliser l'avatar.



# Choix d'accès aux chapitres

The screenshot shows the Wazzou platform interface. At the top, the logo 'Wazzou' is on the left, and the user's name 'Maxime' and the course 'Galaxie Math 6' are in the center. To the right, there is a navigation menu with 'Sélectionne un chapitre.' and a lock icon. The main area displays 14 red buttons, each representing a chapter. The buttons are arranged in two columns. The left column contains chapters 1 through 7, and the right column contains chapters 8 through 14. The background features a stylized illustration of a building with a green wall and a sign that says 'LOVE'.

Wazzou Maxime | Galaxie Math 6 | Sélectionne un chapitre.

1 Durée et temps

2 Les chiffres romains

3 Les nombres entiers

4 Puissance ou exposant

5 Les grands nombres

6 Calcul de l'aire

7 Les fractions

8 Unités d'aire

9 Les solides

10 Calcul du volume

11 Les nombres décimaux

12 Multiples et diviseurs

13 Les nombres relatifs

14 Etude des nombres

C'est l'**enseignant** qui ouvre les chapitres. L'enfant n'a donc accès qu'aux exercices pour lesquels il a déjà découvert la matière en classe.

# Un tableau de bord adapté par année



On y trouve :

- Les **tâches** à effectuer.
- Le bouton de retour vers **l'île**.
- **La barre d'outils**.
- Le nombre de **Pings-Pings** gagnés.

1<sup>re</sup> année



2<sup>e</sup> année



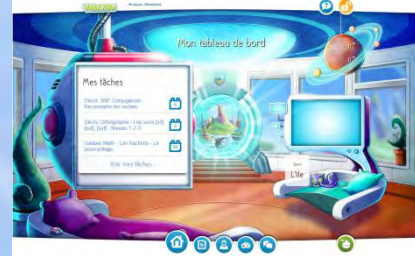
3<sup>e</sup> année



4<sup>e</sup> année



5<sup>e</sup> année



6<sup>e</sup> année





## Bouton : Tâches

Wazzou Bonjour, Alexandre

Mes tâches (2)

Déclic Orthographe - Les sons [sif], [suf], [syf] - Niveau 1-2-3

- Déclic Orthographe 5 Les mots commençant par... | Les sons [sif], [suf], [syf] - Niveau 1
- Déclic Orthographe 5 Les mots commençant par... | Les sons [sif], [suf], [syf] - Niveau 2
- Déclic Orthographe 5 Les mots commençant par... | Les sons [sif], [suf], [syf] - Niveau 3

Déclic 360° Conjugaison - Reconnaître les verbes

- Déclic 360° Conjugaison 5 Reconnaître les verbes | Le radical et les terminaisons
- Déclic 360° Conjugaison 5 Reconnaître les verbes | Le verbe conjugué et l'infinitif
- Déclic 360° Conjugaison 5 Reconnaître les verbes | Les trois groupes de verbes

9

8

28<sup>pp</sup>  
10<sup>ex</sup>

Navigation icons: Home, Tasks, Profile, Games, Chat, Share

L'enfant y voit très clairement le **détail** des **tâches** données par son instituteur(rice) ainsi que la **date limite** pour laquelle elles doivent être terminées.



## Bouton : Histoire



- Les **histoires** sont écoutées en classe ou à la maison. Elles racontent un **événement** survenu sur l'île.
- Une **mission** est donnée à toute la classe dans chaque histoire.
- Les élèves doivent relever un défi ensemble pour accomplir la mission. Ce qui permet une **cohésion** de classe.



# Bouton : Avatar



C'est ici que l'enfant peut **personnaliser son avatar** à sa guise.

1<sup>re</sup> année



2<sup>e</sup> année



3<sup>e</sup> année



4<sup>e</sup> année



5<sup>e</sup> année



6<sup>e</sup> année





## Bouton : Jeux



**Zone de jeux** où l'enfant peut échanger ses Pings-Pings contre 2 minutes de jeux.



## Bouton : Courrier

Wazzou Bonjour, Lina

Mon courrier

715<sup>PP</sup>  
304<sup>PP</sup>

<input checked="" type="checkbox"/>	Monsieur Philippe	02/03/2015
Bravo pour tes efforts !		
<input checked="" type="checkbox"/>	Monsieur Philippe	02/03/2015

40<sup>PP</sup>



Home, Documents, Profile, Game, Message, and other navigation icons are visible at the bottom of the interface.

**Messagerie** : C'est ici que sont stockés les messages que l'enseignant envoie à l'enfant.

## Wazzou pour les enfants, c'est ...

Motivant  
Moderne  
Individualisé  
Ludique  
Personnalisé  
Innovant  
Intuitif  
Interactif  
Attrayant





**Wazzou**

*Éveille le meilleur de chaque élève*